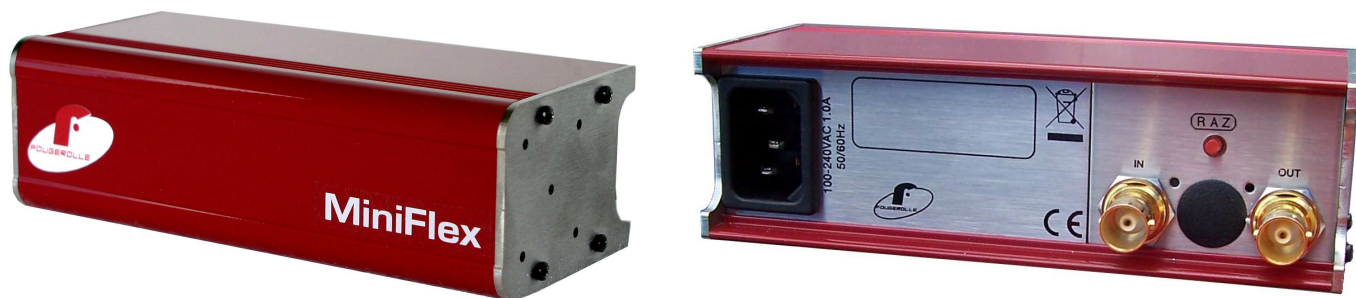


TAS-MI – Analyseur de signaux vidéo SDI

Le **TAS** MiniFlex est un équipement qui permet l'analyse d'un signal SDI avec une simplicité incroyable. Seule une LED sert à traduire le résultat de l'analyse. Une sortie en sonde recopiant le signal entrant permet d'insérer l'analyseur dans une chaîne vidéo.

A la mise sous tension de l'équipement, avec une vidéo présente sur l'entrée, la LED de statut est initialisée au vert (pas de problème) ensuite en cas de problème détecté elle changera d'état pour reporter le problème le plus grave survenu pendant la durée du test. Le status de la LED ne redescend jamais vers une erreur de plus faible priorité ou au vert : le seul moyen de réinitialiser l'état de la led est d'appuyer sur le bouton RAZ. Compatible avec les résolutions HD 1080p, HD 1080i, 720p et les résolutions standard 525 ou 625 lignes, il détecte les formats automatiquement et analyse le signal en conséquence.



Présentés en boîtier à poser ou à fixer, ou en bandeau 19" avec la possibilité d'intégrer plusieurs analyseurs différents dans le même châssis, les analyseurs **TAS MiniFlex** sont le parfait complément des générateurs de mires vidéo **GS-MI MiniFlex**.

Caractéristiques Techniques

Formats vidéo	SD 480i et 576i HD 720p50/60, 1080i50/60, 1080p24, 1080p25/30 et 1080p50/60
Entrée SDI	1 connecteur BNC HF – Plaqué or Impédance 75Ohms. Détection automatique du format.
Sortie sonde	Connecteurs : BNC HF plaqués or Impédance : 75Ω Niveau 800mVcàc ±10%
Signalisation	LED de statut
Alimentation	100-240Vac, 50-60Hz Consommation < 20W
Boîtier	MiniFlex, hauteur 1U, compact et robuste. Dimensions (LxPxH): 140x60x42mm ou rackable 19" : (432x60x42mm)

Table des problèmes reportés par voie et priorité (la LED indique systématiquement le problème de plus haute priorité)

Problème	Priorité	Indication LED
Perte synchro PLL	5	Orange continue
Problème TRS	4	Orange clignotante rapide
Problème sur CRC ligne	3	Orange clignotante lente
Problème sur paquet EDH	2	Verte clignotant rapide
Problème ANCILIARY DATA	1	Verte clignotante lente
Aucun problème survenu	0	Verte continue